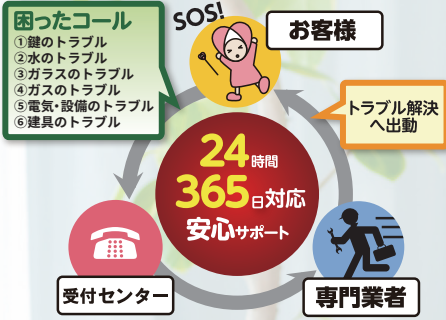


ご利用の流れ



お客様の部屋のトラブル 緊急駆付けサービス 24時間 365日対応の安心サポート

ジェイリース
緊急駆付け受付センター



0120-99-5052

水まわりのトラブル駆付け

「何か変だ。故障かな?」といった各種不具合に駆付けして応急対応をいたします。



特典
駆付け・1次対応
無料

1次対応とは、部品を必要としない30分以内の簡単な修理を指します。

ご利用の際の注意事項
●共有部分はサービス対象外です。
●部品交換や特殊対応が必要な作業、30分を超える超過作業に対する料金はお客様負担となります。

鍵のトラブル駆付け

鍵の紛失等の場合に開錠作業をいたします。
開錠作業時には、現住所記載の公的顔写真入り身分証明書にて本人確認させていただきます。※本人確認が出来ない場合は、警察・管理会社等の立会いが必要となります。



特典
駆付け・1次対応(開錠)
無料

1次対応とは、部品を必要としない30分以内の簡単な修理を指します。

ご利用の際の注意事項
●共有部分はサービス対象外です。
●開錠・破錠作業時には、運転免許証など、顔写真入りの身分証明書により居住者の本人確認を必要とします。受付センターの案内に従ってください。

ガラスのトラブル駆付け

急なご要望にもサービススタッフが駆付けて、ガラスの破損等の場合に一時的な養生対応をいたします。



特典
駆付け・1次対応
無料

1次対応とは、部品を必要としない30分以内の簡単な修理を指します。

ご利用の際の注意事項
●共有部分はサービス対象外です。
●ガラス交換や部品交換、特殊対応が必要な作業、30分を超える超過作業に対する料金はお客様負担となります。

ガスのトラブル駆付け

「ガスレンジが点火しない」などのトラブルに急駆付けいたします。



特典
駆付け・1次対応
無料

1次対応とは、部品を必要としない30分以内の簡単な修理を指します。

ご利用の際の注意事項
●共有部分はサービス対象外です。
●トラブル内容によっては直接ガス会社、メーカー対応となる場合があります。その場合の費用はお客様負担となります。詳しくは受付センターへお問合わせください。

電気・設備のトラブル駆付け

「ブレーカーが落ちた」などのトラブルに急駆付けいたします。



特典
駆付け・1次対応
無料

1次対応とは、部品を必要としない30分以内の簡単な修理を指します。

ご利用の際の注意事項
●共有部分はサービス対象外です。
●物件に備え付けられているものに限りです。(但し電化製品は対象外、備え付けエアコンは可)
●トラブル内容によっては、直接電気会社、メーカー対応となる場合があります。その場合の費用はお客様負担となります。詳しくは受付センターへお問合わせください。

建具のトラブル駆付け

「扉が閉めづらい」などのトラブルに急駆付けいたします。



特典
駆付け・1次対応
無料

1次対応とは、部品を必要としない30分以内の簡単な修理を指します。

ご利用の際の注意事項
●共有部分はサービス対象外です。
●物件に備え付けられているものに限りです。
●部品交換や特殊対応が必要な作業、30分を超える超過作業に対する料金はお客様負担となります。

家賃保証 + 緊急駆付けサービス

ジェイリースの家賃保証にご加入いただくと、上記6つの対象トラブルに対し出張費および30分以内の作業費が無料に！あなたの快適な生活をサポートします！

無償対象範囲：基本料金・出張料金・夜間料金・休日料金・作業料金(30分以内)
※詳細については利用規約をご確認ください。

信用で人をつなぐ



お問い合わせはこちらから



<https://www.j-lease.jp/contact/support/>

Copyright © J-LEASE Co.,LTD. All Rights Reserved.

2024.06